

# Benutzerhandbuch zum Konfigurationssystem

## Softwareinstallation

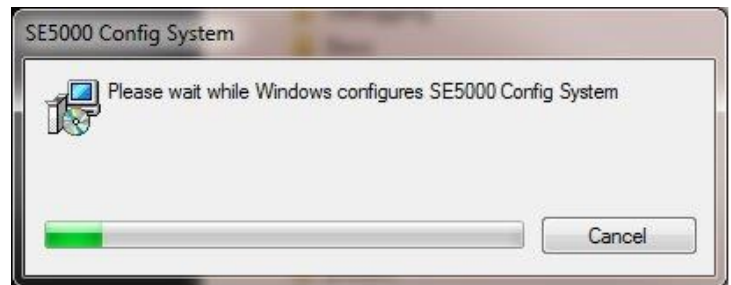
Anm.: Die Schritte zur Installation und Aktivierung der Software müssen nur bei der ersten Benutzung Ihres Konfigurationssystems befolgt werden.

Laden Sie die PC-Installationssoftware unter <http://stoneridgeelectronics.com/products/download-se5000-configuration-system> herunter.

Doppelklicken Sie bitte auf die Datei um die Zip Datei herunterzuladen.

Doppelklicken Sie bitte auf die 'SE5000ConfigSystemSetup.msi' Datei und folgen Sie den Anweisungen auf dem Bildschirm.

Befolgen Sie die Anweisungen auf dem Bildschirm, um die Software zu installieren.

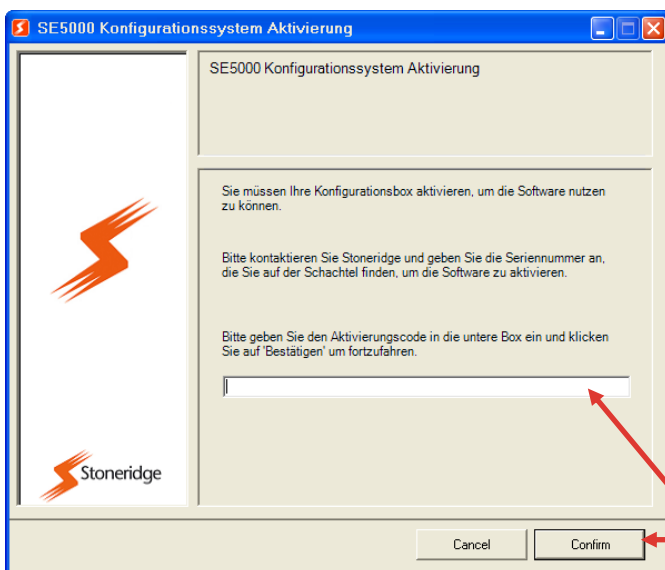
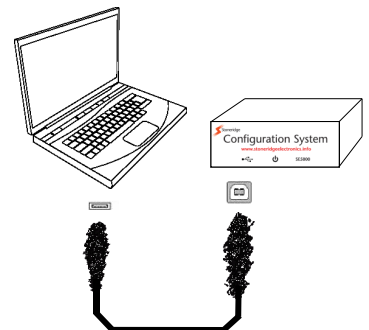


Jetzt ist das „SE5000 Config System“-Symbol auf dem Desktop zu sehen.



## Software-Aktivierung

Schließen Sie die Konfigurationsbox SE5000 mit Hilfe des USB-Kabels, der im Set enthalten ist, an Ihren PC an.



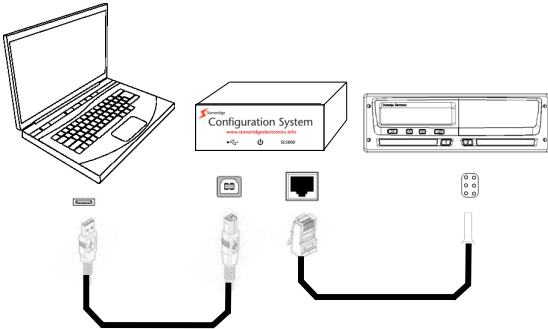
Führen Sie einen Doppelklick auf das „SE5000 Config System“-Symbol auf dem Desktop aus, um den Aktivierungsbildschirm zu öffnen.

Den Aktivierungsschlüssel erhalten Sie, wenn Sie Ihren Vertriebshändler vor Ort oder eine Stoneridge-Werkstatt mit technischem Kundendienst kontaktieren und die Seriennummer nennen, die am Boden des Konfigurationssystems SE5000 angegeben ist.

Geben Sie den Aktivierungsschlüssel ein und klicken Sie auf „Bestätigen“.

## Benutzung des Produkts

- Das Konfigurationssystem SE5000 kann sowohl aktivierte als auch nicht aktivierte Tachographen SE5000 des Typs KRM ab Rev 7.1 konfigurieren.
- Um alle aktivierten KRM-Tachographen neu zu konfigurieren, muss eine gültige Werkstattkarte eingeführt und der PIN eingegeben werden.



1. Schließen Sie den Konfigurationsregler SE5000 mit Hilfe des USB-Kabels an Ihren PC an. Die Betriebsleuchte am Konfigurationsregler wird angehen, um zu zeigen, dass er erkannt wurde.
  2. Verbinden Sie den SE 5000 Fahrtschreiber mit einer Stromquelle.
  3. Schließen Sie den Konfigurationsregler SE5000 mit Hilfe des VU-Kabels an den Tachographen SE5000 an.
4. Führen Sie einen Doppelklick auf das „SE5000 Config System“-Symbol auf dem Desktop aus, um die Konfigurationssoftware zu starten.

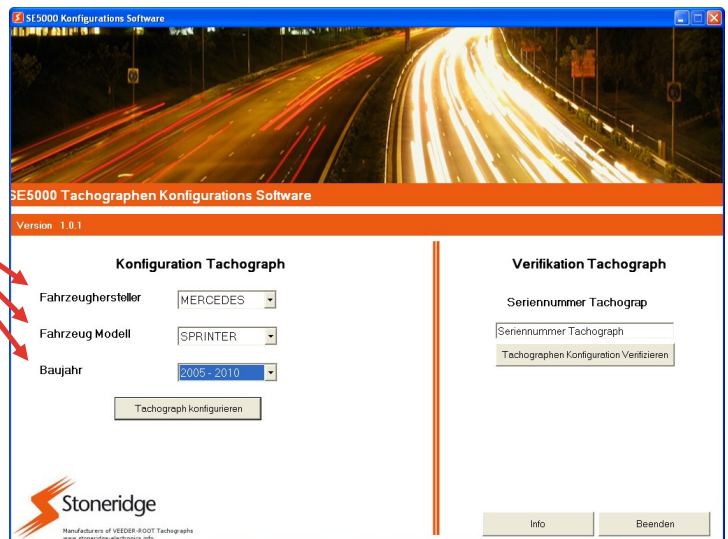
## Das Konfigurieren eines Tachographen

Wählen Sie Ihre Anforderungen für:

1. Fahrzeugmarke
2. Fahrzeugmodell
3. Fahrzeugbaujahr

indem Sie auf die Pfeile nach unten klicken und die entsprechende Option wählen.

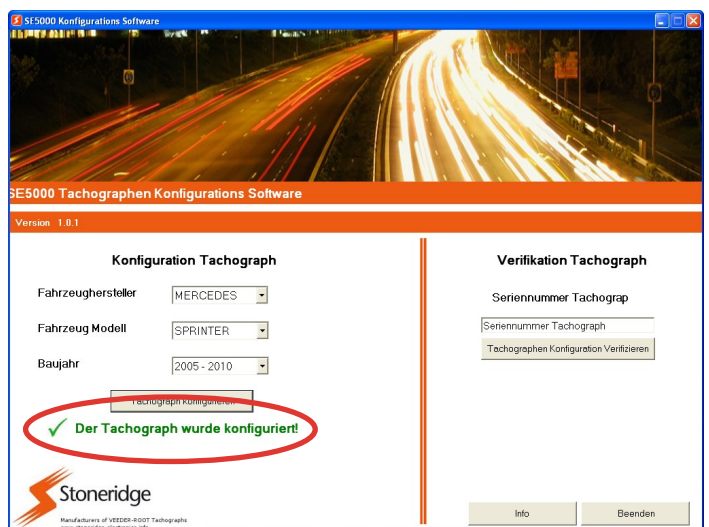
Sobald alle zutreffenden Parameter ausgewählt wurden, klicken Sie auf die Schaltfläche „Tachograph konfigurieren“.



Während der Tachograph programmiert, wird sowohl das USB-Symbol als auch das SE5000-Symbol kurzzeitig auf dem Konfigurationsregler SE5000 eingeblendet.



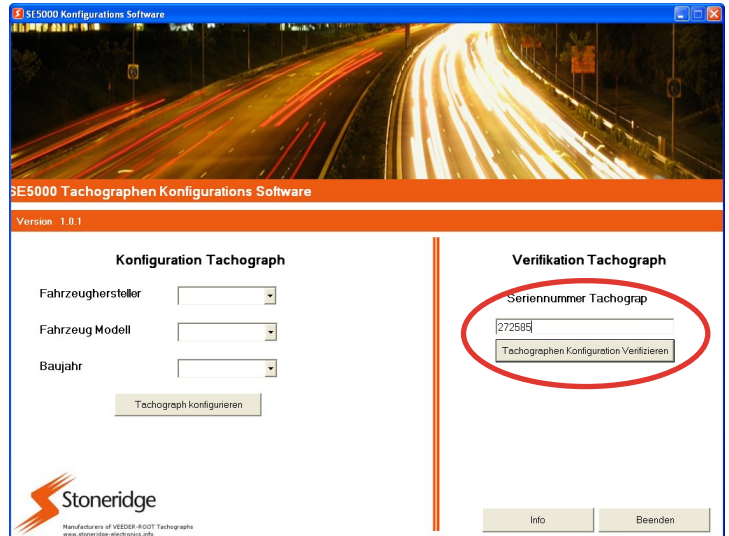
Sobald der Tachograph programmiert wurde, erscheint eine grüne Bestätigung „Konfiguration abgeschlossen“.



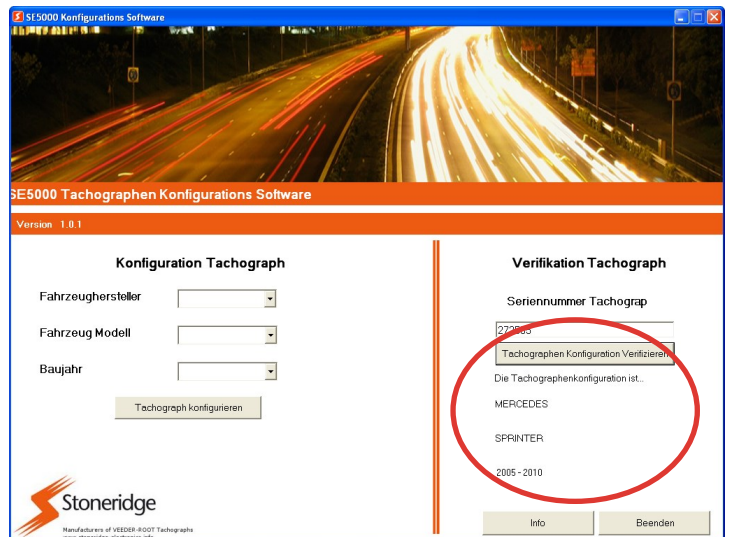
## Das Prüfen einer Konfiguration des Tachographen

Der Tachograph muss nicht am PC angeschlossen sein, um den Konfigurationstyp bestätigen zu können. Die Konfiguration eines Tachographen ist zusammen mit der Seriennummer des Tachographen in einer Datenbank auf dem PC gespeichert.

Die Konfiguration kann geprüft werden, indem die Seriennummer des Tachographen eingegeben und auf die Schaltfläche „Konfiguration des Tachographen prüfen“ geklickt wird.

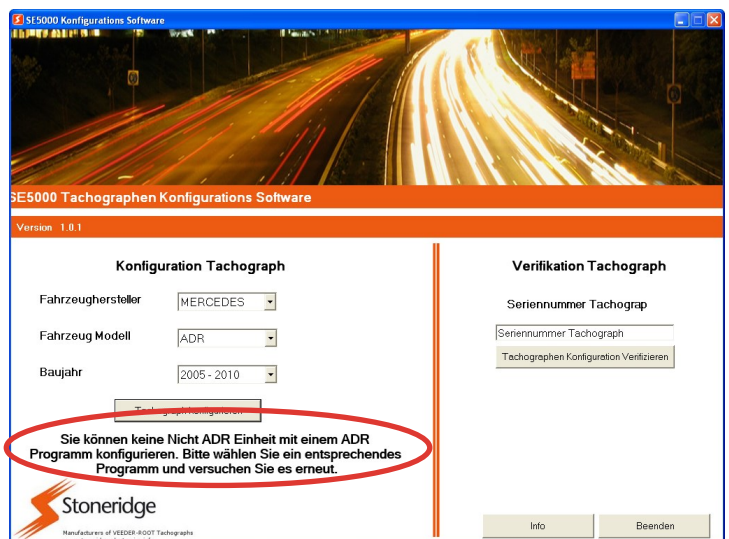


Die zuletzt im Tachographen für die fragliche Seriennummer konfigurierten Daten werden auf dem Bildschirm angezeigt.

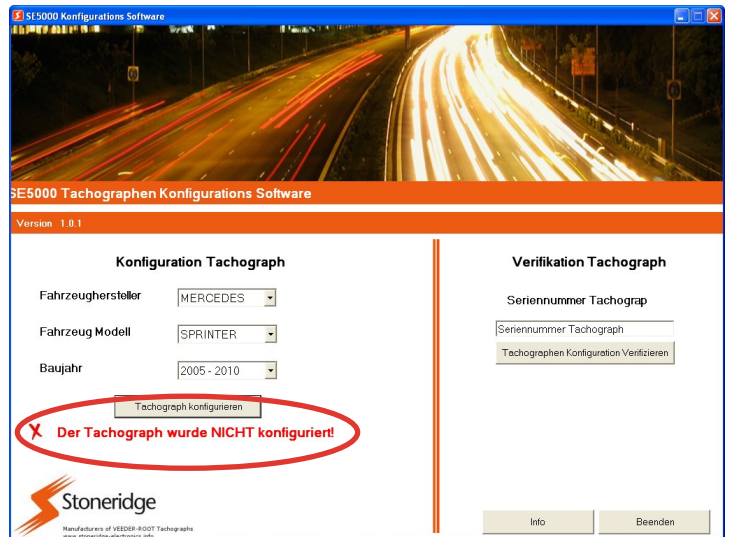


## Problemlösung

Alle NICHT-ADR-Konfigurationen müssen einen Tachographen 5002KRM benutzen. Alle ADR-Konfigurationen müssen einen Tachographen 5011KRM benutzen. Sollte der Tachographentyp kein passendes ADR-/ NICHT-ADR-Konfigurationsmodell finden, erscheint die oben genannte Meldung. Bitte wechseln Sie zum passenden Modell des Tachographen und versuchen Sie es erneut.



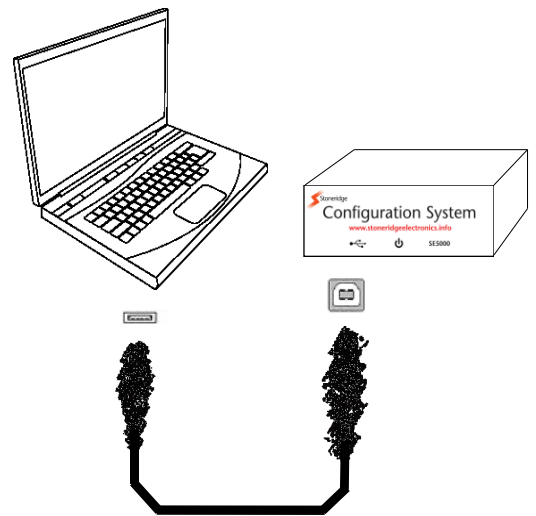
Eine rote Meldung „Konfiguration nicht erfolgreich“ erscheint, wenn der Tachograph nicht programmiert wurde. Bitte überprüfen Sie die Anschlüsse und versuchen Sie es erneut. Überprüfen Sie bitte, ob der Fahrtschreiber angeschaltet ist.



## Das Aktualisieren der Fahrzeugkonfigurationen

Stoneridge wird weiterhin mehr Fahrzeuge zu dem Konfigurationssystem hinzufügen. Ihre Software and Ihr Konfigurationsregler SE5000 können einfach und problemlos aktualisiert werden.

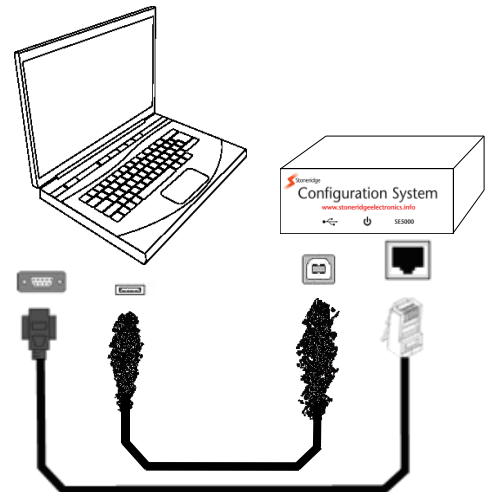
Die Updates werden bei Verfügbarkeit übermittelt und können installiert werden, indem das USB-Kabel wie dargestellt an das Konfigurationssystem SE5000 und den PC angeschlossen wird.



## Upgrade der Produkt-Firmware

Das SE5000 Konfigurationssystem kann mit den neuen Produkt-Firmware-Konfigurationen aktualisiert werden.

- Verbinden Sie zuerst wie abgebildet das SE5000 Konfigurationssystem mit dem PC mit Hilfe des 'RS232 zu RJ45'-Kabels und des USB-Kabels, die mit dem Kit mitgeliefert wurden.
- Starten Sie die Firmware Upgrade Software und klicken Sie auf das Bild der SE5000 Konfigurationssteuerung.
- Wählen Sie die Upgrade-Datei und klicken Sie auf öffnen.



### **Stoneridge Aftermarket GmbH**

Talweg 8, 75417 Mühlacker, Deutschland

Tel: +49 7041 9695-10

E-mail: infode@stoneridge.com

Fax: +49 7041 9695 55

www.stoneridge-electronics.com/de

Revision 5, 31/01/2017